

# La mia salute a portata di mano

Expomedica - Marzo 2019

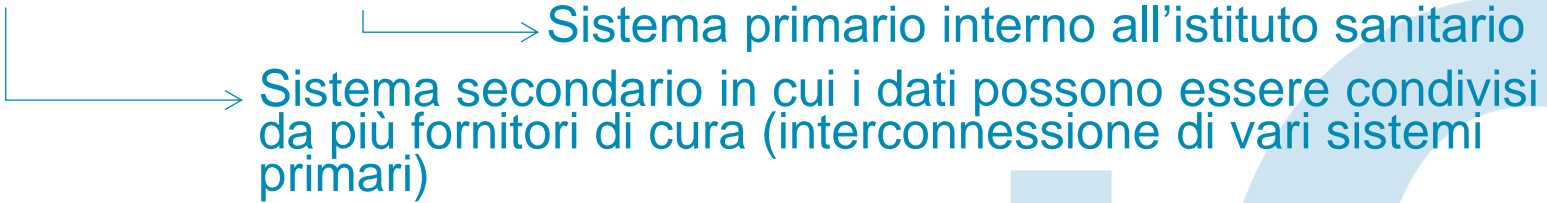
# Cartella informatizzata del paziente - CIP

## Cos'è la CIP?

- La CIP è una raccolta di informazioni sanitarie personali.
- Gli operatori sanitari e i pazienti possono accedere e condividere dati sanitari nella CIP tramite una piattaforma dedicata



## CIP ≠ Cartella clinica elettronica (ospedaliera)



**LCIP:** Entrata in vigore il 15 aprile 2017

## Quando?

La CIP sarà disponibile in Svizzera a partire dal 2020



# La CIP in breve



# Benefici della CIP



## **Miglioramento della qualità delle cure**

la CIP aiuta gli operatori sanitari a definire diagnosi ed erogare terapie di qualità



## **Maggiore sicurezza dei pazienti**

La CIP assicura la condivisione di informazioni importanti per la presa carico



## **Maggior continuità e coordinamento nelle cure**

Vari operatori sanitari possono coordinare le proprie azioni su un'unica piattaforma centralizzata



## **Empowerment del paziente**

Il paziente può appropriarsi dei suoi dati sanitari, gestirli in modo consapevole a partecipare attivamente



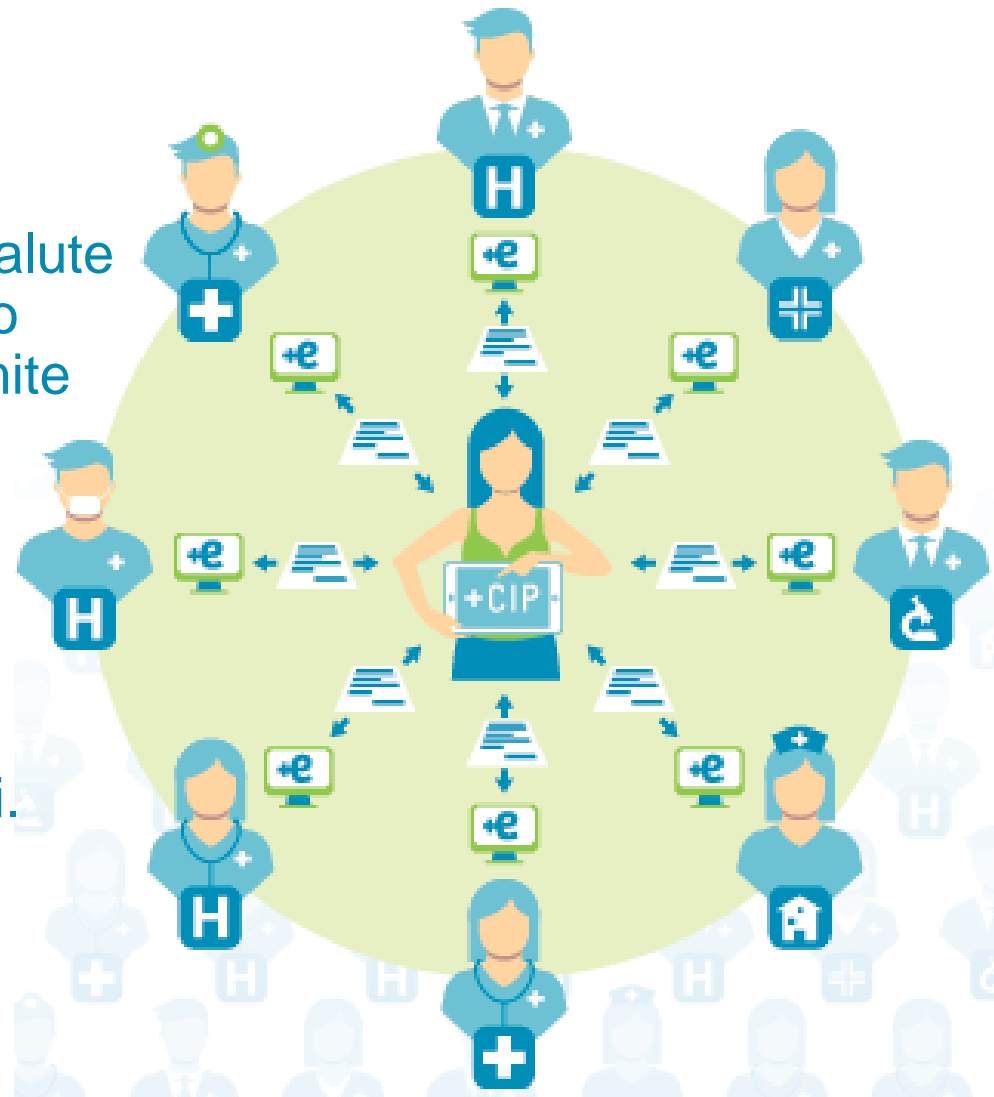
## **Migliore efficienza del sistema sanitario**

Contenimento dei costi sanitari evitando la ripetizione di esami già effettuati o l'attuazione di trattamenti non efficaci

# Comunità di riferimento

Rete di professionisti della salute e dei loro istituti che possono condividere dati sanitari tramite la CIP.

La comunità di riferimento deve permettere ai pazienti di aprire e accedere alla propria CIP e di gestire i diritti d'accesso e i gradi di confidenzialità dei propri dati.



# Diritti del paziente

## Il paziente ha diritto di...

Accedere, consultare e registrare i dati nella CIP

Gestire i diritti d'accesso degli operatori sanitari alla sua CIP



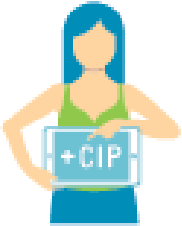




Assegnare tre gradi di confidenzialità ai dati contenuti nella CIP

Autorizzare i professionisti della salute a trasferire i diritti d'accesso accordati ad altri professionisti della salute

Delegare la gestione della propria CIP a una persona di fiducia (famigliare, amico, medico di fiducia,...)

Visualizzare gli accessi alla propria CIP e il trasferimento dati effettuato

# Diritti d'accesso e gradi di riservatezza

Diritti di accesso		A	B	C
Paziente		<b>Normalmente accessibile</b> <input checked="" type="checkbox"/>	<b>Accesso limitato</b> <input checked="" type="checkbox"/>	<b>Segreto</b> <input checked="" type="checkbox"/>
	 <b>Diritto di accesso esteso</b>	<input checked="" type="checkbox"/>	<input checked="" type="checkbox"/>	
Professionisti della salute	 <b>Diritto di accesso normale</b>	<input checked="" type="checkbox"/>		
	 <b>Senza diritto di accesso</b>			
	<b>Accesso d'emergenza</b> 	<input checked="" type="checkbox"/>		

- Solo il paziente e gli operatori sanitari autorizzati possono accedere alla CIP.
- Il paziente può attribuire tre gradi di riservatezza ai dati contenuti nella CIP.
- Il paziente può accordare il diritto di accesso (normale o esteso) ai suoi curanti.
- In situazioni di emergenza gli operatori sanitari senza diritto di accesso possono accedere eccezionalmente alla CIP e trovare informazioni per il primo soccorso.

# Sicurezza della CIP

**La comunità di riferimento garantisce la protezione e la sicurezza dei dati contenuti nella CIP tramite...**

Tracciamento e verbalizzazione degli accessi e del trattamento dei dati all'interno della CIP



Utilizzo di metodi di crittaggio per la memorizzazione e il trasferimento di dati

Conservazione dati presso server (*repository*) decentralizzati che rispettano le norme in vigore

Audit di certificazione regolari e obbligatori (460 requisiti tecnici e organizzativi)



# Obbligo di adesione a una comunità di riferimento

L'obbligo di adesione a una comunità / comunità di riferimento certificata ai sensi della LCIP è disciplinato nell'art. 25 LCIP e nell'art. 39 LAMal...

- **Ospedali e cliniche (art. 39 cpv. 1 LAMal)**  
→ Adesione obbligatoria entro il 15 aprile 2020
- **Case di cura / case per anziani (art. 39 cpv. 3 LAMal)**  
→ Adesione obbligatoria entro il 15 aprile 2022
- **Settore ambulatoriale (studi medici, farmacie, SACD)**  
→ Adesione facoltativa ma fortemente raccomandata
- **Pazienti / cittadini**  
→ L'apertura della CIP è facoltativa e gratuita

# Associazione e-Health Ticino

**Costituzione: 21 luglio 2016**

## **Membri fondatori**

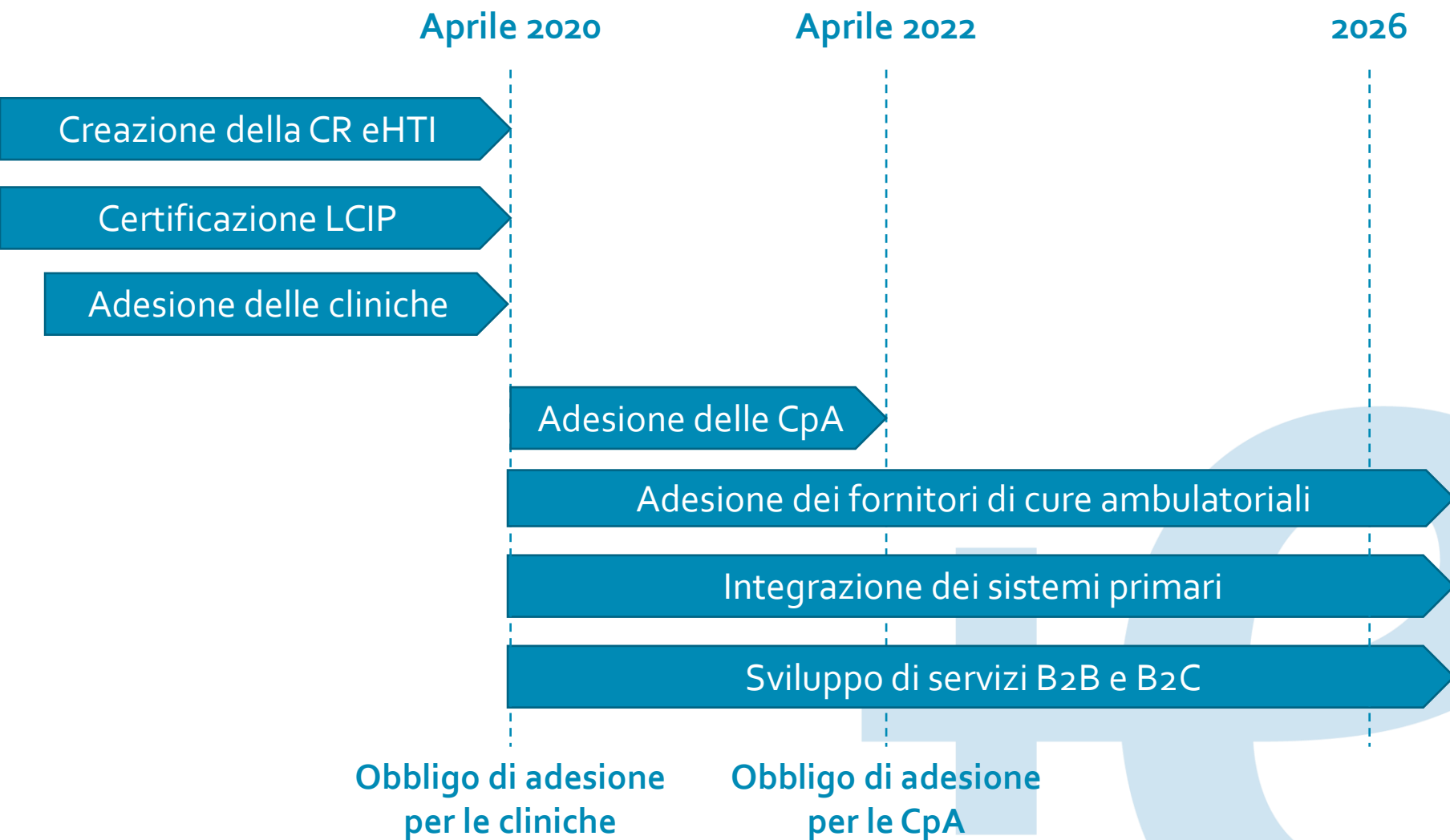
- Repubblica e Cantone Ticino
- OMCT
- Clinica Hildebrand
- OFCT
- SACD Regione Tre Valli
- ACSI
- EOC
- Cardiocentro Ticino
- ADiCASI
- FCTSA
- Lega Polmonare ticinese

**37 soci** (marzo 2019)

## **Scopi eHTI**

- Creazione di un'unica Comunità di riferimento certificata a livello della Svizzera italiana.
- Promuovere le misure necessarie allo sviluppo della sanità elettronica.
- Scelta di un Partner IT per lo sviluppo della piattaforma *e-health* per la CIP

# CIP in Ticino



Maggiori informazioni

[www.ehti.ch](http://www.ehti.ch)

[www.cartellapaziente.ch/it](http://www.cartellapaziente.ch/it)

**Stand A19 – Associazione e-Health Ticino**



# Contatto

**Associazione e-Health Ticino**  
c/o Ufficio del medico cantonale  
Via Dogana 16, 6501 Bellinzona

Tel        +41 91 814 40 07  
e-mail    info@ehiti.ch  
Web        www.ehiti.ch

